

小型エレベーターを設置いただく前に

小型エレベーターは、高齢者や障害者の方々の移動を快適にするために開発されました。
以下の法的規制にご注意下さい。

●設置する建物の用途

小型エレベーターの使用回数は1日50回以下にしてください。
小型エレベーターは、選任された管理責任者のもとで使用してください。

●維持・管理の条件

所有者または管理者による日常の管理と専門業者による定期的な保守点検及び昇降機検査資格者による法定検査が必要です。

●設置の手続き

小型エレベーターを設置するに当たっては、着工前に所轄の行政庁に確認申請を行い、建築主事の確認を受けなければなりません。また、竣工時には、行政庁の検査員による竣工検査を受け、検査済証を受領しなければなりません。なお、建物と小型エレベーターの竣工検査が終わるまで、小型エレベーターはご使用になれません。

フレンドリー小型エレベーターは1年間の製品保証を致します。
設置後は昇降機を安全にご使用していただくためにも保守契約をおすすめいたします。
詳しくはお気軽にお問合せください。



安全に関するご注意

- 法令を遵守して下さい。
- ご使用前に取扱説明書をお読みの上、使用方法をご理解の上正しくご使用下さい。
- 湿気の多い場所や湿度が高い場所には据え付けしないで下さい。感電、火災、故障変形の恐れがあります。



フレンドリー小型エレベーター IOSシリーズ ③



みんなが集まる場所だから...

車椅子にも2~3人乗りにも対応する小スペースエレベーター。



製造・販売元

大澤工業株式会社

本社・工場 富山県婦負郡婦中町高日附736 〒939-2613
TEL 076-469-3288(代)
FAX 076-469-2736
東京営業所 東京都港区三田2-14-4 〒108-0073
三田慶応ビジネス802
TEL 03-3456-3588
FAX 03-3456-3008

インターネット・ホームページ

<http://www.chukai-toyama.co.jp/cosmo/>

●お問い合わせは

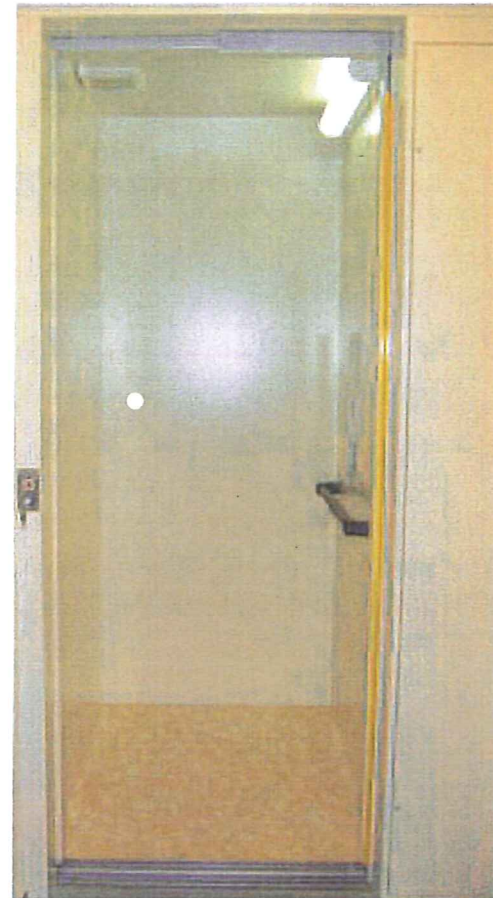
※このカタログは2003年4月1日現在のものです。
※このカタログの一部あるいは全部を無断で複写、転載することを禁じます。



みんなが集まる場所だから…

安心・安全・充実機能でローコスト。フレンドリー小型エレベーターが優しさを選びます。

「福祉」「バリアフリー」が当たり前になっている現在、人の集まる場所・建物の福祉設備の充実さがとても重要視されています。そして2階以上の建物においては、福祉設備の中で必要不可欠なのが人を人を運ぶ昇降機です。フレンドリー小型エレベーターは様々な建物に対応でき機能もコストも十分に配慮をしました。車いすをご利用の方を始め、お年寄りの方、障害をお持ちの方、妊婦の方、ケガをされている方などのお役に立つ昇降機です。



こんな建物でお役に立っています！
新築はもちろん、既存の建物にも設置ができます。

診療所・産院など

教会・寺院など

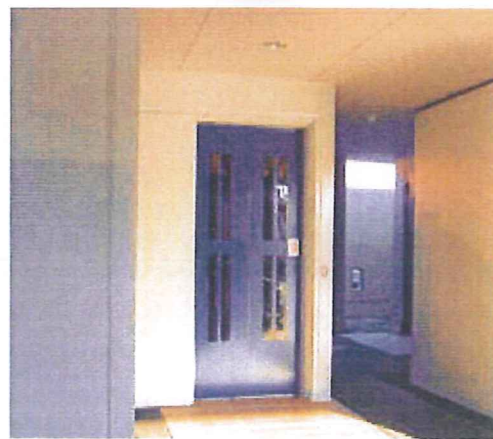
老人ホーム・身体障害者ホーム・養護学校盲・聾学校

保育所や児童福祉施設など

公民館・寄合所・集会会場議場など

レストラン・各種店舗など

(その他これらに類する建物)



●小型エレベーターの条件は、「1日の使用回数は50回以下であること」「管理責任者のもとで運転をすること」となっております。

こんな場合もお任せください！

- 木造の建物に設置がしたい。
→ 木造にも設置は可能です。
- 屋外に設置がしたい。
→ 雨・風・雪でも大丈夫な屋外仕様がございます。(オプション)
- 昇降が遅いのはちょっと…。
→ 分速25mのスムーズ運転です。
- 機械室のスペースがとれない。
→ ルームレスタイプなので機械室のスペースはいりません。
- 昇降路が小さい。
→ 昇降路が取れる寸法を元に製作致します。(オプション)
- ピットの深さがあまりとれない。
→ ピットの深さは500mmで大丈夫です。
- オーバーヘッドが心配。
→ オーバーヘッドは、2400mmあればOKです。
- 出入口を2つにしたい。
→ 貫通型やL字型出入口のものがございます。(オプション)
- 今まで使っていた小荷物専用昇降機を取外し設置したい。
昇降機を取外しから小型エレベーター設置までおまかせください。(但し建築工事は別途)

安心・安全の標準装備

戸が閉まりそうになったら

- 戸閉めブザー・再開き延長機能
- セーフティーシュー

戸が開かない、閉まらないなどのトラブルには

- 再開き不能時次階自動着床装置
- 戸閉め不能時自動反転繰返し機能

急な停電には

- 停電時自動着床装置 (バッテリー搭載)
- ルーム内停電灯

閉じ込めの発生には

- 非常ボタン・電話機またはインターホン

機能をさらに充実。オプションもどうぞ。

- 地震時管制装置
- 戸開時間の設定変更
- 光電式ドアセンサー
- ルームミラー
- 指定階自動回送機能
- 音声アナウンス装置
- 乗場戸乙種防火戸
- 管理用キースイッチ
- ルーム内換気扇
- 屋外仕様
- 二方向出入口

この他にもご希望がございましたらお気軽にご相談下さいませ。

みんなに優しい建物へ…

